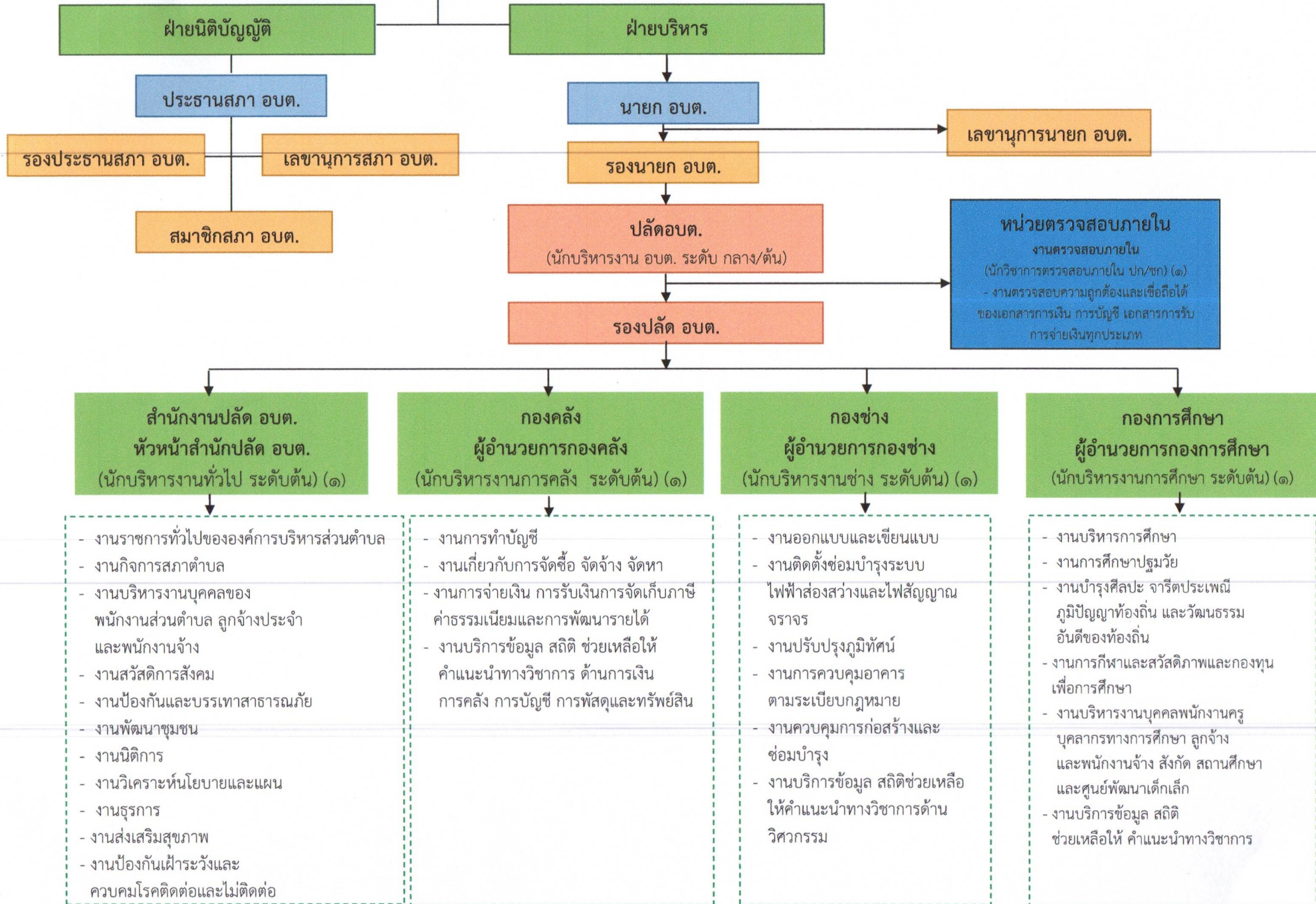
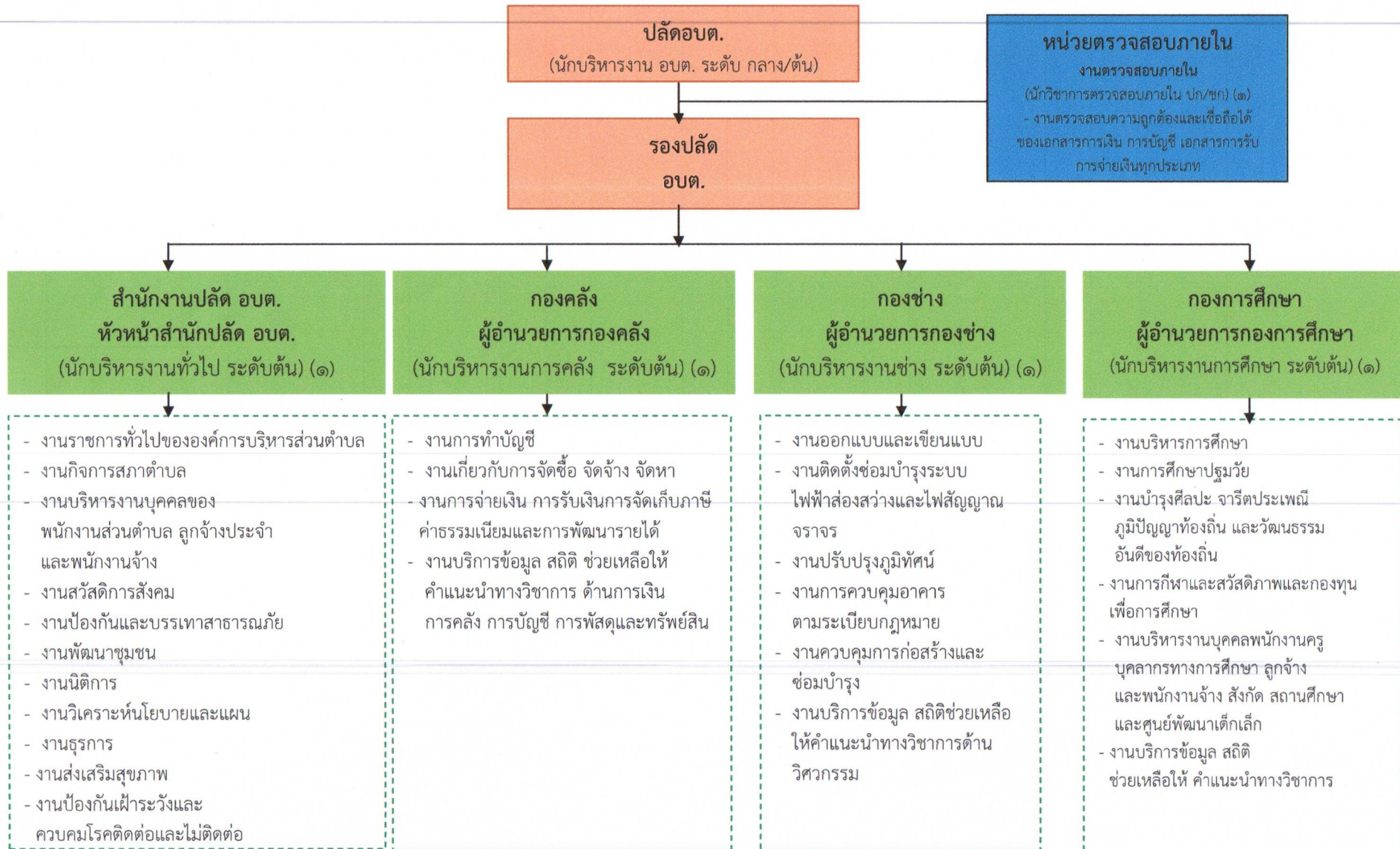


โครงสร้างองค์การบริหารส่วนตำบลห้วยพิชัย

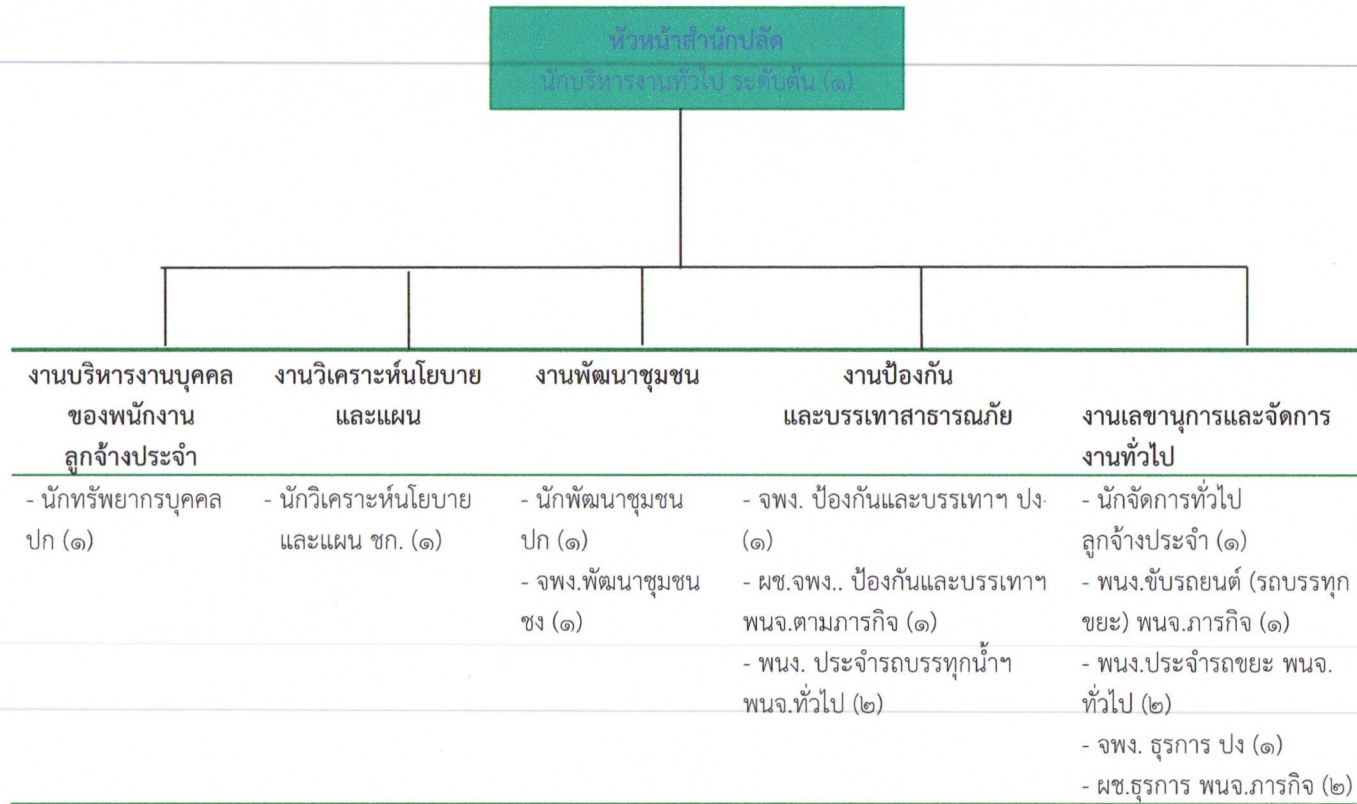


แผนภูมิโครงสร้างการแบ่งส่วนราชการตามแผนอัตรากำลัง ๓ ปี

กรอบโครงสร้างส่วนราชการ ขององค์การบริหารส่วนตำบลห้วยพิชัย

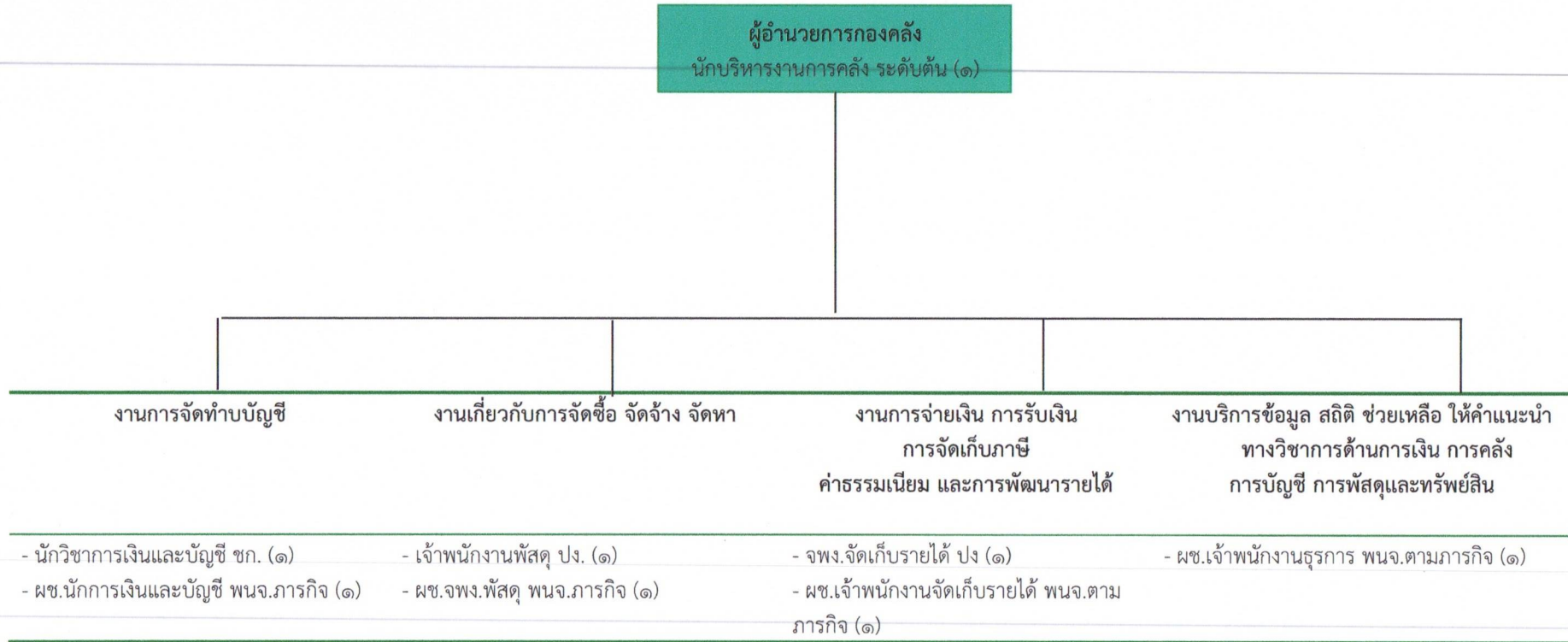


โครงสร้างสำนักปลัด (๐๑)



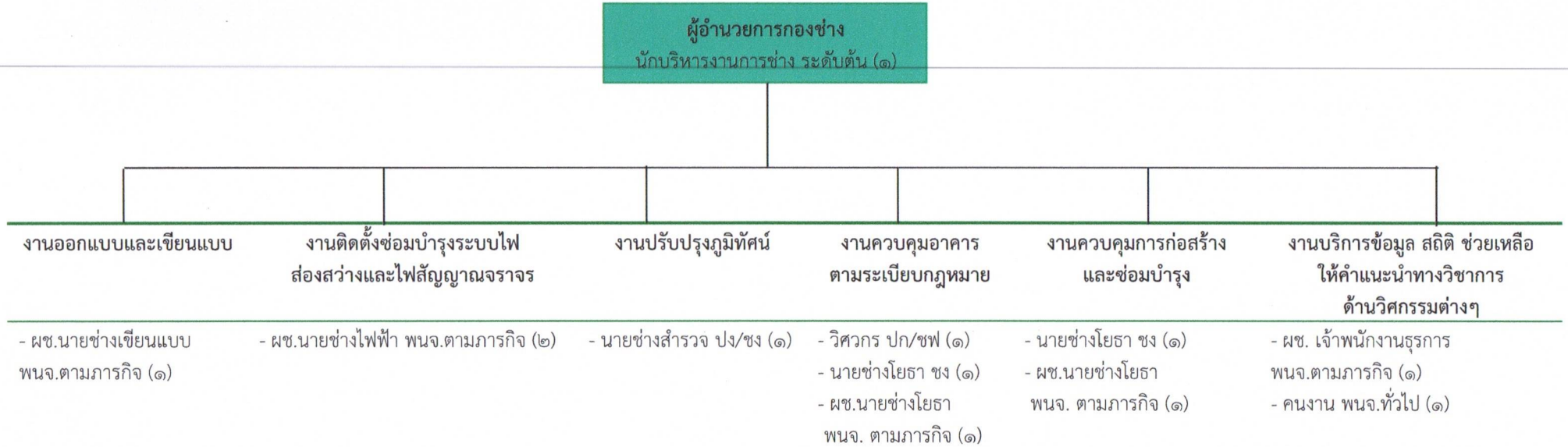
ระดับ	อำนาจการ ระดับกลาง	อำนาจการ ระดับต้น	ชำนาญการ พิเศษ	ชำนาญการ	ปฏิบัติการ	อาวุโส	ชำนาญงาน	ปฏิบัติงาน	ลูกจ้างประจำ	พนักงานจ้าง
จำนวน	-	๑	-	๓	๒	-	๑	๒	๑	๙

โครงสร้างกองคลัง



ระดับ	ผู้อำนวยการระดับกลาง	ผู้อำนวยการระดับต้น	ชำนาญการพิเศษ	ชำนาญการ	ปฏิบัติการ	อาวุโส	ชำนาญงาน	ปฏิบัติงาน	ลูกจ้างประจำ	พนักงานจ้าง
จำนวน	-	๑	-	๑	-	-	-	๒	-	๔

โครงสร้างกองช่าง



ระดับ	ผู้อำนวยการระดับกลาง	ผู้อำนวยการระดับต้น	ชำนาญการพิเศษ	ชำนาญการ	ปฏิบัติการ	อาวุโส	ชำนาญงาน	ปฏิบัติงาน	ลูกจ้างประจำ	พนักงานจ้าง
จำนวน	-	๑	-	-	๑	-	-	๒	-	๖

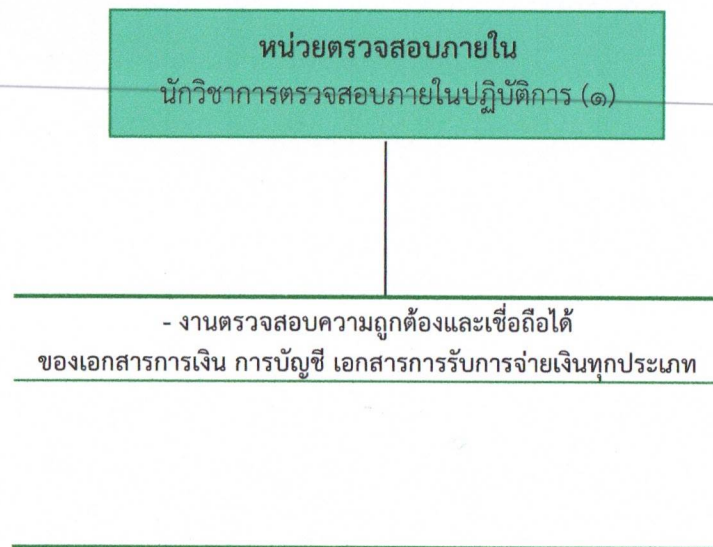
โครงสร้างกองการศึกษา

ผู้อำนวยการกองการศึกษา ศาสนาและวัฒนธรรม
นักบริหารงานการศึกษา ระดับต้น (๑)

งานบริหารการศึกษา	งานการศึกษาปฐมวัย	งานบำรุงศิลปะ จารีตประเพณี ภูมิปัญญาท้องถิ่น และวัฒนธรรมอันดีของท้องถิ่น	งานการกีฬาและสวัสดิภาพ	งานบริหารงานบุคคลของพนักงานครู บุคลากรทางการศึกษา ลูกจ้าง และพนักงานจ้าง สังกัดสถานศึกษาและศูนย์พัฒนาเด็กเล็ก	งานบริการข้อมูล สถิติ ช่วยเหลือให้คำแนะนำทางวิชาการ
- นักวิชาการศึกษา ปก./ชก (๑)	ศพด.วัดโพธิ์สว่าง - ผู้อำนวยการศูนย์พัฒนาเด็กเล็ก (๑) ครู คศ ๒ (๑) ครู คศ ๑ (๑) - ผู้ดูแลเด็ก พนจ.ทั่วไป (๑) ศพด.วัดหงสาวดีนาราม - ผู้อำนวยการศูนย์พัฒนาเด็กเล็ก (๑) ครู คศ ๒ (๒) ครู คศ ๑ (๑) ศพด.บ้านสงาว - ผู้อำนวยการศูนย์พัฒนาเด็กเล็ก (๑) ครู คศ ๒ (๑) ครู คศ ๑ (๑) - ครูผู้ช่วย (ผู้ดูแลเด็ก) (๑) - ผู้ช่วยครูผู้ช่วย พนจ.ตามภารกิจ ๔	-	-	-	- ผู้ช่วยนักวิชาการศึกษา พนจ.ภารกิจ(๑)

ระดับ	อำนาจการระดับต้น	ผู้บริหารสถานศึกษา	ชำนาญการพิเศษ	ชำนาญการ	ปฏิบัติการ	อาวุโส	ชำนาญงาน	ปฏิบัติงาน	ครู	ลูกจ้างประจำ	พนักงานจ้าง
จำนวน	๑	๓	-	๑	-	-	-	-	๘	-	๗

โครงสร้างหน่วยตรวจสอบภายใน (๑๒)



ระดับ	อำนวยการ ระดับกลาง	อำนวยการ ระดับต้น	ชำนาญการ พิเศษ	ชำนาญการ	ปฏิบัติการ	อาวุโส	ชำนาญงาน	ปฏิบัติงาน	พนักงานครู	พนักงานจ้าง
จำนวน	-	-	-	-	๑	-	-	-	-	-